

VARS - Le Val d'Escreins



Le Val d'Escreins est l'une des Rénettes, groupement d'hébergements, de Club Alpes Pyrénées. Grand et joli centre de vacances au confort « simple », il est fonctionnel et permet la bonne cohabitation de plusieurs groupes. On apprécie le charme et la convivialité des lieux, ainsi que le système de navettes qui dessert parfaitement la station.

VARS / Hiver

VARS, 4 jolis hameaux de Haute-Montagne, 1 domaine skiable panoramique au multiples facettes !

- Point culminant à 2750 mètres d'altitude
- 65 pistes balisées - 107 km de glisse !
- 18 remontées et 1100 m de dénivelé
- Pour tous - Du débutant au confirmé
- A 5 ou 10 mn en navette (Ste-Marie ou Les Claux - Navette régulière ou réservée pour les groupes)
- Equipements : canons à neige, 1 park avec 4 Espaces freestyle, 1 zone d'initiation ski de fond, 1 espace luge, 1 piste KL, 1 luge sur rail

VARS / Printemps - Eté

Pour découvrir une multitude d'activités de plein air, au cœur du Guillestrois, le Pays de Montagne absolu :

- Sports d'eaux vives : Rafting, Canyoning...
- Sports de montagne : Escalade, Via-Ferrata...
- Randonnées, trails, cani-rando
- VTT : pistes aménagées pour tous niveaux
- Parcours aventure dans les arbres
- Découverte du patrimoine historique, géologique

LES PETITES CHOSES A SAVOIR :

- Accès chambre à l'arrivée : 17h30 - Libération chambres au départ : 9h
- Paniers repas obligatoires certains midis (Selon organisation du centre - Vu en amont)
Pas de salle hors sacs en station
- Forfaits stations : sur carte magnétique consignée (3€), à rendre à la fin du séjour
- Libre Gérance et ouverture aux particuliers possibles selon période et disponibilités

HÉBERGEMENT

<u>Nbre de lits</u> :	119 lits - Agrément pour 100
<u>Nbre de chambres</u> :	32 (3 étages)
<u>Capacités</u> :	2 à 6 pers./chambre
<u>Types de lits</u> :	Lits simples et lits superposés
<u>Commodités</u> :	Salles de bain dans les chambres (sauf 2) - WC communs aux étages
<u>Salles</u> :	1 salle polyvalente (TV - Activités) 1 salon avec cheminée 1 Bar licence IV pour adultes

RESTAURATION

<u>Restaurant</u> :	1 salle à manger collective
<u>Type</u> :	Cuisine de collectivité Menu et service unique, au plat
<u>Horaires</u> :	Fixes - Consulter l'équipe sur place

EQUIPEMENTS

Ping-pong, baby-foot, Sono & lumières, local skis

AGREMENTS

<u>Agrément DDCCS</u> :	N° 051771018 - 100 pers
<u>Agrément EN</u> :	Non
<u>PV Sécurité</u> :	OK - 108 pers.

HAUTES-ALPES



ACCÈS VARS

<u>Par la route</u> :	730 Km de Paris 270 Km de Lyon 245 Km de Marseille
<u>Par train - Gares</u> :	Montdauphin (18 Km) Briançon (40 Km)

ACCÈS VAL D'ESCREINS

Le Val d'Escreins – Saint Marcellin 05560 VARS

A l'entrée de VARS - St Marcellin en arrivant de Guillestre. A 5mn de VARS - Ste Marie et des premiers commerces et à 10 mn de la station des Claux.

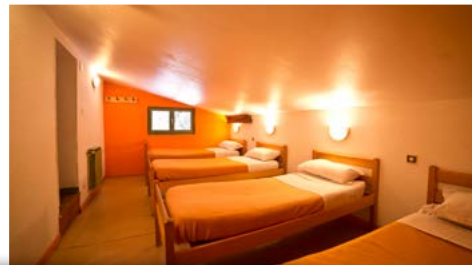
VARS - Val d'Escreins - En images !



LA STATION



VUES EXTERIEURES



LES CHAMBRES & SANITAIRES

LES ESPACES COMMUNS